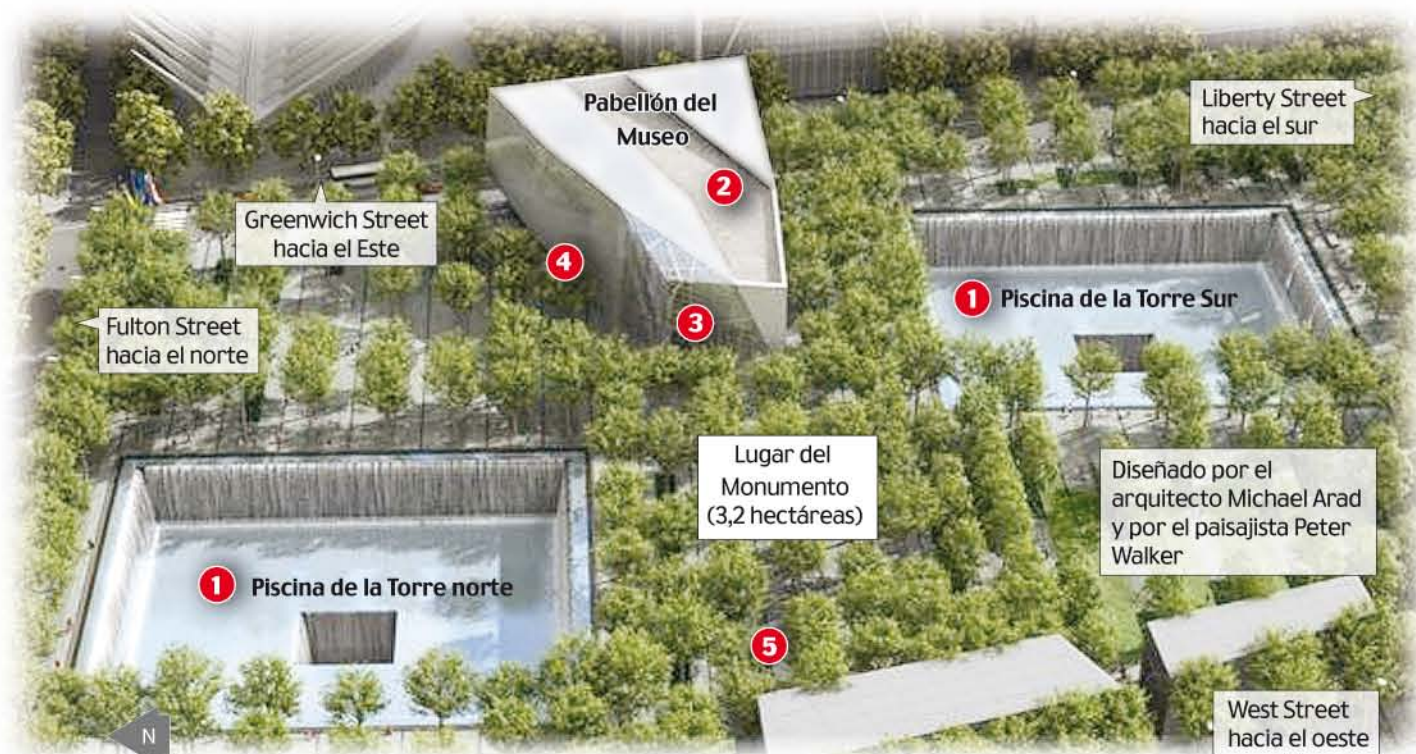


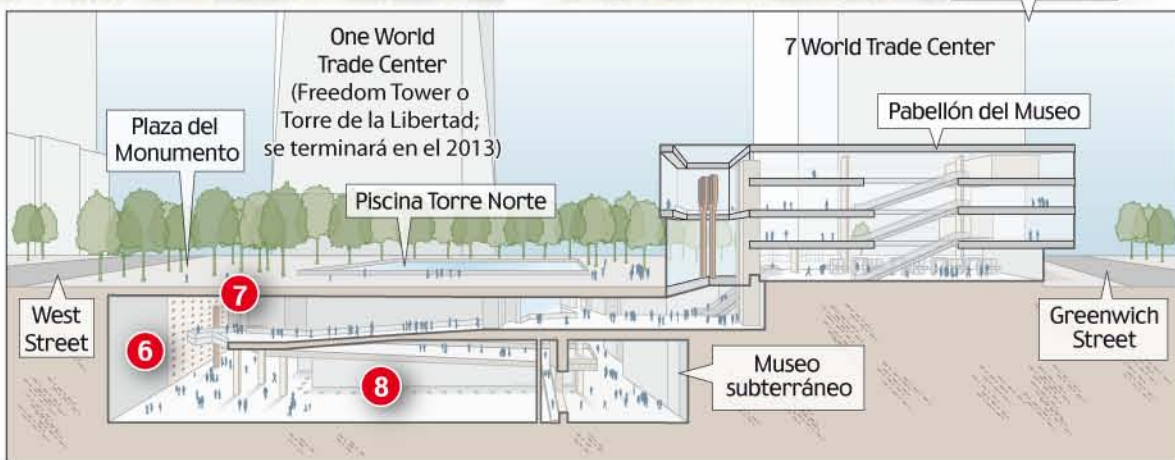
# El nuevo World Trade Center se levanta

Luego de una década de trabajos para recuperar este sitio del bajo Manhattan, donde los EE.UU. fueron atacados, el 11 de septiembre del 2001, actualmente se aprecia un progreso significativo en las obras del Monumento y Museo del 11-S, este último será el centro más emotivo de la zona.



## Otra vista

- Un corte del sitio mirando hacia el norte.
- Las pruebas se hicieron tanto en el punto más bajo del suelo, como en el que está encima.
- Por debajo del suelo, el interior tiene 70 metros medidos desde el nivel de la calle.



## Detalles del lugar del monumento

### 1 Piscinas reflectantes

2 espacios con cascadas en su parte interior están en el sitio donde se hallaban las torres.



### 2 Pabellón del Museo del 11-S

Será la entrada al museo subterráneo a través de rampas automáticas. Hay un atrio de cristal.

### 3 Tridentes

Dentro del atrio, dos columnas exteriores de las antiguas torres serán el recuerdo de los edificios.



### 4 Remembranza de las víctimas

Una Pared de Rostros muestra fotos de las víctimas de 1993 y el 2001; tablas interactivas ofrecerán información de cada persona.



### 5 Árboles

Más de 400 robles blancos de pantano y eucaliptos fueron plantados en la plaza, sobre una mezcla de tierra y gravilla

### 6 'Pared lechada'

En el área de exhibición del subterráneo se muestran partes de la 'pared lechada', que evita que las aguas del río Hudson se filtren.



### 7 Última columna

La cámara oeste del área de exhibición bajo el primer piso contiene la última columna de acero removida del antiguo WTC.

### 8 Pies de columna de la Torre Sur

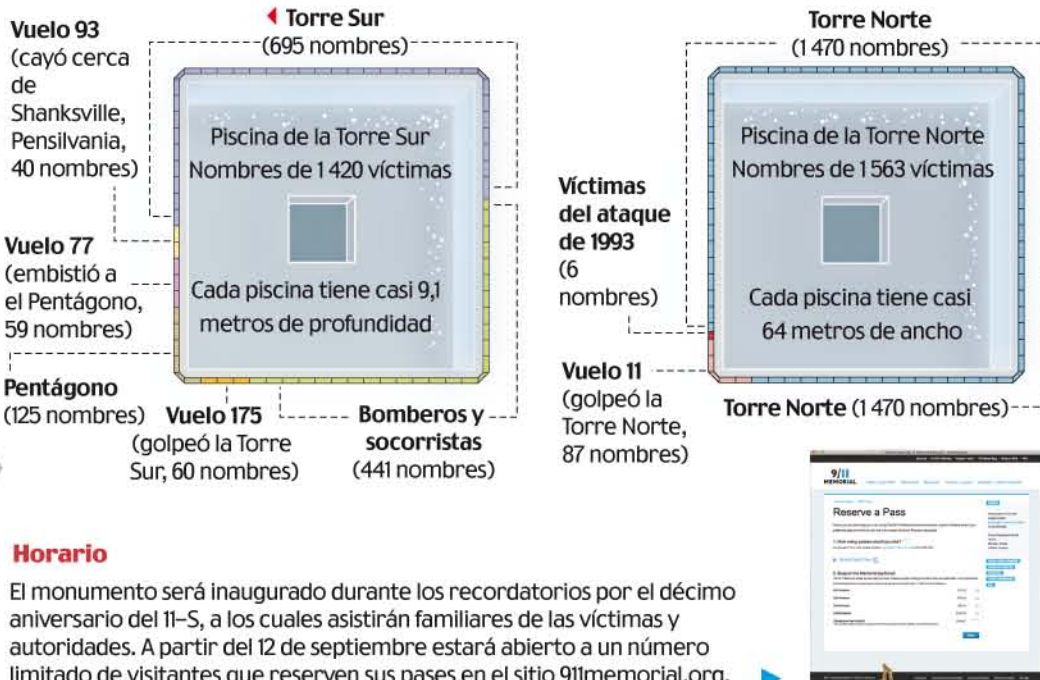
En los cimientos del museo, unos 21,3 metros bajo el nivel de la calle, están algunos pies de columna originales de la Torre Sur.



Perspectiva de un frente, con nombres inscritos en paneles de bronce.

## Nombres de las víctimas

- Los nombres de las personas que murieron en el 11-S, así como de las que perdieron la vida durante la explosión de una bomba en el parqueadero de la Torre Norte en 1993, están inscritos alrededor del perímetro de cada piscina.
- Se incluye a los bomberos y socorristas que perecieron.

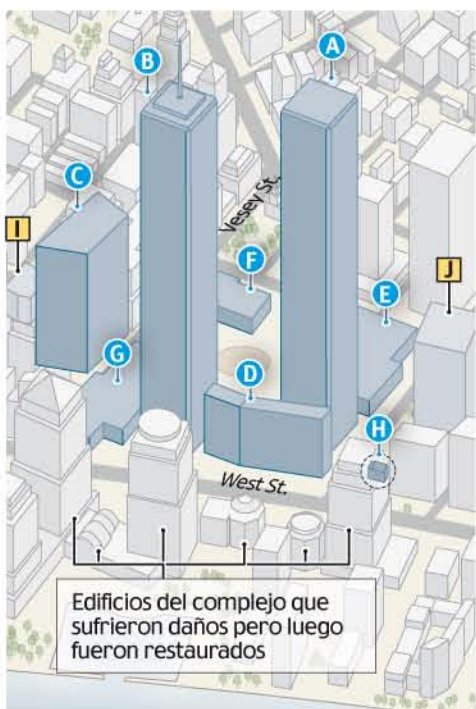


## Edificios de oficinas, antes y después

Luego de trabajar 24 horas diarias por más de ocho meses, en la primavera del 2002 los obreros terminaron de remover las ruinas dejadas por los ataques. Pero los planes para los nuevos edificios de oficinas, así como los del monumento, se han ido retrasando por la controversia sobre el diseño y desacuerdos entre la Autoridad Portuaria de Nueva York y la empresa Silverstein Properties.

## ANTES DEL 11-S

- Edificios destruidos en los ataques del 11-S (o que colapsaron después).
- Edificios con serios daños por el 11-S (y luego desmantelados).



- A World Trade Center Torre Sur** (conocida como 2 WTC; abierta en 1971). Golpeada por el vuelo 175 de United Airlines; colapsó a las 09:59.
- B World Trade Center Torre Norte** (1 WTC; abierta en 1970). Golpeada por el vuelo 11 de AA; colapsó a las 10:28.
- C 7 World Trade Center (abierto en 1987)**. Dañada e incendiada; colapsó a las 17:20.
- D 3 World Trade Center** (abierto en 1981, sede del hotel Marriott). Casi destruida por los escombros caídos.
- E 4 World Trade Center (abierto en 1975)**. Dañada por los escombros y luego demolida.
- F 5 World Trade Center (abierto en 1975)**. Dañada por los escombros y luego demolida.
- G 6 World Trade Center (abierto en 1975)**. Dañada por los escombros y luego demolida.
- H Iglesia St. Nicholas** (abierto en 1916, construcción de 1832).
- I Fiterman Hall (construido en 1959)**. Destruído por escombros.
- J 130 Liberty St. (construido en 1974)**. Destruído por escombros.
- A 7 World Trade Center**  
• Su construcción empezó en el 2002 y fue completada en el 2006 bajo el control de Silverstein / 52 pisos y 226 m de altura.
- B 1 World Trade Center** (También conocida como Freedom Tower o Torre de la Libertad)  
• Su construcción empezó en el 2006 bajo el control de la Autoridad Portuaria  
• 105 pisos / 501 m de altura
- C 2 World Trade Center**  
• Controlada por Silverstein  
• 79 pisos  
• 387 m de altura
- D 3 World Trade Center**  
• Controlada por Silverstein  
• 71 pisos  
• 352 m de altura
- E 4 World Trade Center**  
• Controlada por Silverstein  
• 64 pisos  
• 297 m de altura
- F Nueva estación de trenes PATH**  
• Se conectará con el metro de Nueva York, estará lista en el 2014.

## LA RECONSTRUCCIÓN

- Completa
- Todavía en obras

